



ENQUESTA D'AVALUACIÓ DE LA DOCÈNCIA



Professor: 17160957 - CASTAÑO CEREZO, MARIA

Assignatura: 6255 - ESTRUCTURES III

Grup: Q

Curs: 2010/2011

Data: 16/10/2011

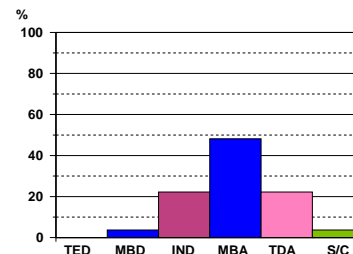
MECÀNICA DELS MEDIS CONTINUS I TEORIA D'ESTRUCTURES

1: SEMBLA DOMINAR LA MATÈRIA QUE IMPARTEIX

	TED	MBD	IND	MBA	TDA	S/C
F:	0	1	6	13	6	1
%:	0	3.7	22.22	48.15	22.22	3.7

Mitjana: 7.31

D.Típica: 1.95

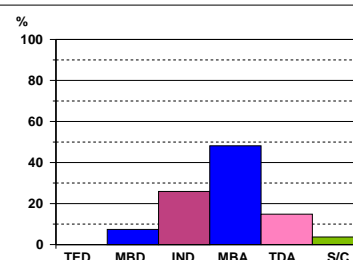


2: RESOL DUBTES I QÜESTIONS SOBRE LA MATÈRIA AMB CLAREDAT I PRECISIÓ

	TED	MBD	IND	MBA	TDA	S/C
F:	0	2	7	13	4	1
%:	0	7.41	25.93	48.15	14.81	3.7

Mitjana: 6.83

D.Típica: 2.03

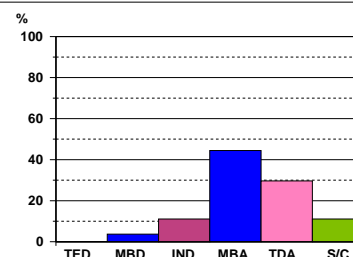


3: A L'INICI DEL CURS PROPORCIONA INFORMACIÓ CLARA SOBRE L'ASSIGNATURA: OBJECTIUS, PROGRAMA, METODOLOGIA I CRITERIS D'AVALUACIÓ

	TED	MBD	IND	MBA	TDA	S/C
F:	0	1	3	12	8	3
%:	0	3.7	11.11	44.44	29.63	11.11

Mitjana: 7.81

D.Típica: 1.95

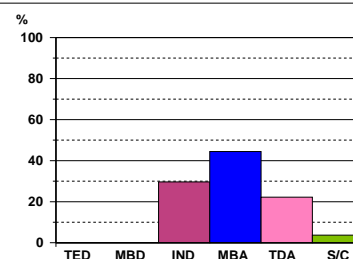


4: TÉ UNA BONA PROGRAMACIÓ DEL RITME DE LES CLASSES I DEL TEMPS DEDICAT A CADA TEMA

	TED	MBD	IND	MBA	TDA	S/C
F:	0	0	8	12	6	1
%:	0	0	29.63	44.44	22.22	3.7

Mitjana: 7.31

D.Típica: 1.82

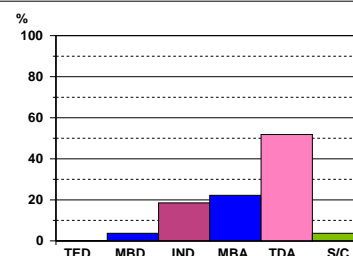


5: LA METODOLOGIA EMPRADA I LES ACTIVITATS REALITZADES EN L'ASSIGNATURA AJUDEN L'ALUMNAT A APRENDRE

	TED	MBD	IND	MBA	TDA	S/C
F:	0	1	5	6	14	1
%:	0	3.7	18.52	22.22	51.85	3.7

Mitjana: 8.17

D.Típica: 2.25



TED: TOTALMENT EN DESACORD
 IND: TERME MITJÀ
 TDA: TOTALMENT D'ACORD

MBD: MÉS AVIAT EN DESACORD
 MBA: MÉS AVIAT D'ACORD
 S/C: SENSE ELEMENTS DE JUDICI PER A OPINAR

F: Freqüència
 %: Percentatge



ENQUESTA D'AVALUACIÓ DE LA DOCÈNCIA



Professor: 17160957 - CASTAÑO CEREZO, MARIA

Assignatura: 6255 - ESTRUCTURES III

Grup: Q

Curs: 2010/2011

Data: 16/10/2011

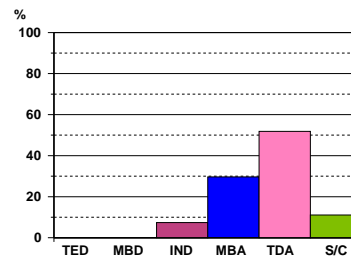
MECÀNICA DELS MEDIS CONTINUS I TEORIA D'ESTRUCTURES

6: ELS MATERIALS UTILITZATS I/O RECOMANATS (BIBLIOGRAFIA, DOCUMENTS, RECURSOS DIDÀCTICS, Etc.) SÓN DE GRAN AJUDA PER A L'APRENTATGE DE L'ASSIGNATURA

	TED	MBD	IND	MBA	TDA	S/C
F:	0	0	2	8	14	3
%:	0	0	7.41	29.63	51.85	11.11

Mitjana: 8.75

D.Típica: 1.61

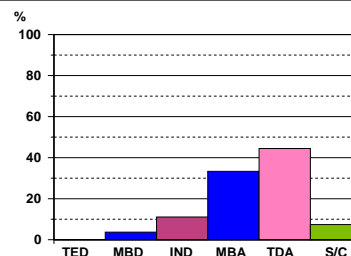


7: CONTRIBUEIX A CREAR UN BON CLIMA DE TREBALL I ANIMA ELS ALUMNES A PARTICIPAR EN LES CLASSES

	TED	MBD	IND	MBA	TDA	S/C
F:	0	1	3	9	12	2
%:	0	3.7	11.11	33.33	44.44	7.41

Mitjana: 8.2

D.Típica: 2.06

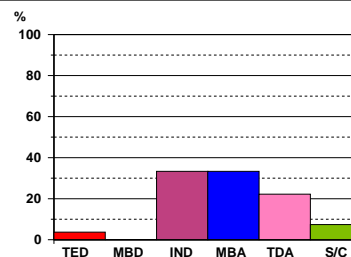


8: LA SEUA MANERA D'EXPLICAR ACONSEGUEIX MOTIVAR L'ALUMNAT I DESPERTAR L'INTERÈS PER L'ASSIGNATURA

	TED	MBD	IND	MBA	TDA	S/C
F:	1	0	9	9	6	2
%:	3.7	0	33.33	33.33	22.22	7.41

Mitjana: 6.9

D.Típica: 2.37

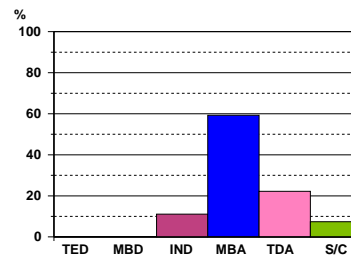


9: TENINT EN COMPTE LES LIMITACIONS, PENSE QUE EL PROFESSOR QUE IMPARTEIX AQUESTA ASSIGNATURA HA DE CONSIDERAR-SE UN BON PROFESSOR

	TED	MBD	IND	MBA	TDA	S/C
F:	0	0	3	16	6	2
%:	0	0	11.11	59.26	22.22	7.41

Mitjana: 7.8

D.Típica: 1.47

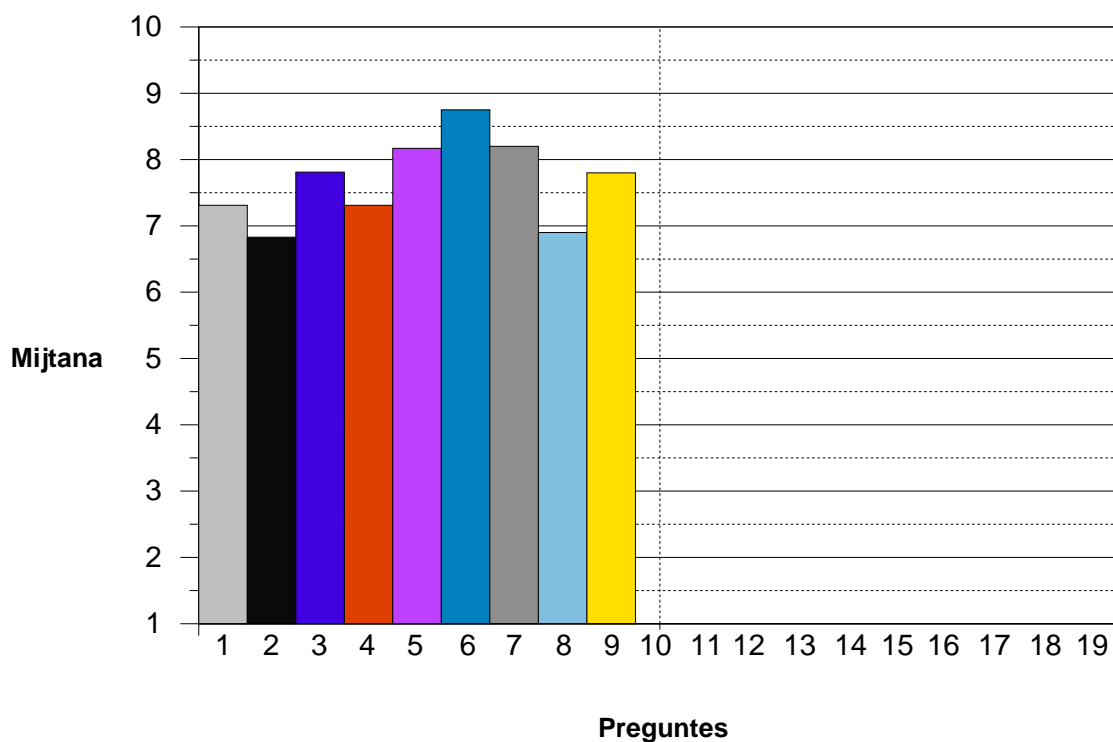


TED: TOTALMENT EN DESACORD
 IND: TERME MITJÀ
 TDA: TOTALMENT D'ACORD

MBD: MÉS AVIAT EN DESACORD
 MBA: MÉS AVIAT D'ACORD
 S/C: SENSE ELEMENTS DE JUDICI PER A OPINAR

F: Freqüència
 %: Percentatge

MITJANES



Dimensions

Dimensió	Prof.-Grup	Dept
CONEIXEMENT DE LA MATÈRIA	7.07	7.78
ORGANITZACIÓ I PLANIFICACIÓ	7.55	7.16
DESENVOLUPAMENT/METODOLOGIA DOCENT	8.45	6.63
MOTIVACIÓ/INTERACCIÓ/AJUDA	7.55	6.62
SATISFACCIÓ GENERAL AMB LA LABOR DEL PROFESSOR	7.8	7.48
MITJANA GLOBAL	7.67	7.1

Enquestes processades: 27