

Guía de la buena madera

GREENPEACE

Recomendable

Todas las maderas certificadas



La etiqueta FSC es la mejor garantía para reconocer los productos forestales que proceden de una gestión forestal responsable con el medio ambiente y la sociedad.

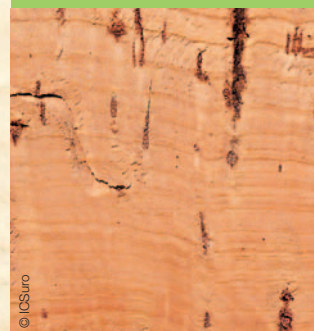
Existen otros esquemas de certificación de madera y papel pero sus estándares no son tan exigentes como los del FSC, en especial en los aspectos ambientales y sociales. A menudo estos sistemas certifican la madera procedente de la destrucción de bosques primarios o no tienen controles suficientes para garantizar que la madera ilegal no entra dentro de la cadena de suministro.

Madera reciclada

La madera y los productos de madera se pueden reciclar. Reutilizar las miles de toneladas de madera que acaban en los vertederos podría ayudar a aliviar su demanda, por lo que es importante la separación selectiva de diferentes tipos de embalajes, maderas, muebles, etc., para la fabricación de tableros. Hay que apoyar el mercado de muebles de segunda mano, la reutilización de madera de derribo para la construcción o la fabricación de muebles a partir de madera procedente del desguace de barcos, por poner algunos ejemplos.

Corcho (Alcornoque)

Quercus suber



Después de Portugal, España es el país con mayor superficie de bosques de alcornoque de Europa. Argelia, Marruecos, Francia, Túnez e Italia tienen también superficies de alcornoque. Andalucía, Extremadura, Cataluña y Levante son las principales regiones españolas productoras de corcho.

El principal aprovechamiento del árbol es su corteza, el corcho, que se extrae sin dañar el árbol. Este aspecto, unido al hecho de que su aprovechamiento mantiene el empleo en el medio rural, hace de este producto un material claramente sostenible.

Aunque su utilización más importante son los tapones de botellas, es también utilizado como aislante en construcción, revestimientos interiores y exteriores, y suelos. Aunque las formas de explotación tradicionales que han perdurado a través de los siglos no suelen ser muy agresivas, la certificación FSC sigue siendo la mejor forma de mejorar aspectos ambientales de la gestión y una oportunidad para comunicar la singularidad de esta materia prima.



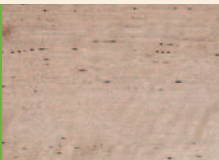
Nombre

Procedencia y aplicaciones

Valoración

Mejor opción

Acceptable 01



Abedul
Betula péndula

Bosques de casi toda Europa, oeste de Siberia y norte de África.
Usos Mobiliario de interior, revestimientos interior, tableros contrachapados, en chapas decorativas y en carpintería de alta calidad.

El mercado nacional no utiliza el abedul local, aunque sería una buena especie para utilizar en repoblaciones. Las importaciones proceden de Francia, Rusia, Letonia y Finlandia. Existe riesgo de que las importaciones de Rusia y Finlandia procedan de la destrucción de bosques primarios. En Letonia hay problemas de tala ilegal.

Abedul-FSC

Acceptable 02



Arce
Acer spp.
Arce americano
Acer saccharinum

Bosques del centro de Europa, Asia y Norteamérica.
Usos Mobiliario y ebanistería fina de interior, revestimientos de interior, puertas y ventanas, chapas para recubrimientos decorativos, en suelos (tarima, parquet), juguetes e instrumentos musicales.

Se importa desde Europa y Norteamérica. Existen riesgos con las importaciones de Europa oriental, de regiones con bosques primarios afectados por talas ilegales y/o mala gestión forestal.

Arce-FSC

Acceptable 03



Bambú
Bambuseae spp.

El bambú no es un tipo de madera, ya que en realidad es una hierba "gigante". Existen más de 1.200 especies de bambú que se extienden principalmente por China e India.
Usos Utilizado en construcción, suelos y recubrimientos. En sus zonas de origen es el mayor material sustitutivo de la madera.

Su uso como alternativa a la madera puede ayudar a reducir la sobre-explotación de los bosques y la deforestación. Algunas especies de bambú están amenazadas. El hábitat y alimento del Panda gigante no están amenazados por el uso industrial del bambú, sino por otras razones. Existen pequeñas cantidades de bambú FSC disponibles en el mercado.

Bambú-FSC

Acceptable 04



Castaño
Castanea sativa

Extendida por Europa meridional, Asia menor, Balcanes y Caucaso. En España hay bosques productivos en Asturias, Galicia y, en menor medida, Extremadura.
Usos Se utiliza en carpintería (ventanas, puertas, suelos), ebanistería, muebles rústicos, chapas decorativas y en construcción en general.

Existe una pequeña producción local, en especial en Asturias, que debería ser apoyada. Las importaciones de países europeos de la cuenca mediterránea no son problemáticas, al contrario que las de Europa oriental y el Caucaso, donde se han dado casos de talas ilegales.

Castaño nacional
Castaño-FSC

Aceptable		<p>Cerezo <i>Prunus avium</i></p> <p>Cerezo americano <i>Prunus serotina</i></p>	<p>Toda Europa, Asia occidental y norte de África. El cerezo americano procede de Norteamérica</p> <p>Usos Se utiliza en mobiliario y ebanistería, en pequeñas dimensiones. Así como en chapas decorativas, tableros contrachapados, tarimas y parquet.</p>	<p>Importaciones desde Estados Unidos y Europa oriental. Muy poca producción local.</p> <p>Las importaciones desde el este de Europa están en aumento, suponiendo un riesgo por presencia de tala ilegal y destrucción de bosques naturales.</p>	<p>Cerezo europeo-FSC</p> <p>Cerezo americano-FSC</p>
Aceptable		<p>Fresno <i>Fraxinus spp.</i></p> <p>Fresno europeo <i>Fraxinus excelsior</i></p> <p>Fresno americano <i>Fraxinus americana</i></p>	<p>El fresno europeo, procede de toda Europa, norte de África, y Asia menor. El fresno americano originario de Norteamérica.</p> <p>Usos Mobiliario interior y exterior, puerta y ventanas, chapas para recubrimientos decorativos, en suelos de madera y artículos deportivos.</p>	<p>Importaciones desde Estados Unidos y centro Europa.</p> <p>Las importaciones procedentes de Rumania, Bulgaria o Serbia pueden proceder de talas ilegales.</p>	<p>Fresno-FSC</p>
Aceptable		<p>Haya europea <i>Fagus sylvática</i></p>	<p>Presente en toda Europa y parte de Asia. Los hayedos en España ocupan buenas extensiones en todo el norte peninsular desde Asturias hasta Cataluña, con algunas localizaciones más al sur.</p> <p>Usos Mobiliario interior y exterior, puerta y ventanas, chapas para recubrimientos decorativos, en suelos de madera y artículos deportivos.</p>	<p>Se aconseja el consumo de haya de procedencia local y se recomienda no rechazar las variaciones de color en la madera (corazón rojo) y aceptarlas como una manera de mejorar la gestión forestal.</p> <p>Importaciones de Francia, Alemania, Polonia, Ucrania y países de Europa oriental. Hay que tener cuidado con las importaciones desde Europa oriental, los Balcanes y el Caucaso, donde no se puede garantizar que provenga de una gestión forestal legal.</p>	<p>Haya-FSC</p>
Aceptable		<p>Nogal <i>Juglans spp.</i></p> <p>Nogal europeo <i>Juglans regia</i></p> <p>Nogal americano <i>Juglans nigra</i></p>	<p>Presente en EE.UU, sureste de Europa, oeste de Asia, noroeste de la India e Himalaya.</p> <p>En España empieza a plantarse de forma importante en terrenos agrícolas.</p> <p>Usos Carpintería interior, en chapas decorativas y en ebanistería.</p>	<p>Hay una escasa oferta de nogal de producción local, aunque convendría no poner en riesgo los cada vez más escasos ejemplares que pueblan nuestros campos.</p> <p>Importaciones de EE.UU, diversos países europeos y del Caucaso. Hay que tener cuidado con las importaciones de nogal del Cáucaso, donde no se puede garantizar que provenga de una gestión forestal legal.</p>	<p>Nogal-FSC</p>
Aceptable	 	<p>Pino laricio/ Pino negral <i>Pinus nigra</i></p> <p>Pino marítimo/ Pino gallego/ Pino resinero <i>Pinus pinaster</i></p>	<p>El pino laricio está presente en Europa, Asia menor y norte de África. En España ocupa amplias zonas montañosas del Sistema Ibérico (Serranías de Cuenca, Albarracín, Cazorla, etc.), prepirineo y Cataluña.</p> <p>El pino pinaster, natural y repoblado, está ampliamente extendido por toda la Península, siendo la conífera más explotada en nuestro país. Son importantes las masas de este pino en Francia, Italia y norte de África.</p> <p>Usos Madera estructural para construcción, mobiliario interior (muebles rústicos y juveniles), carpintería interior (puertas, ventanas, escaleras, tarima), construcción auxiliar (puntales, encofrados).</p>	<p>La madera de estas dos especies está disponible en España y su aprovechamiento supone un recurso para el desarrollo local.</p> <p>Las importaciones de ambas coníferas desde Francia son importantes.</p> <p>La gestión forestal intensiva aplicada en algunas plantaciones de pino pinaster (baja biodiversidad, impactos severos sobre el suelo) aconseja garantizar que la madera procede de una gestión certificada por el FSC.</p> <p>Existen superficies certificadas por el FSC.</p>	<p>Pino laricio-FSC</p> <p>Pino pinaster-FSC</p>
Aceptable		<p>Pino Valsaín/ Pino Soria/ Pino silvestre/ Pino rojo <i>Pinus sylvestris</i></p>	<p>Presente en Asia, norte y centro de Europa, norte de Italia y Macedonia y noroeste de Portugal. En la Península las masas naturales de pino silvestre se encuentra en el Sistema Central, Pirineos y la comarca de Soria-Burgos excelentes fuentes de suministro para la industria. También ha sido ampliamente utilizado en repoblaciones.</p> <p>Usos Madera estructural para construcción, cubiertas, mobiliario, carpintería interior (puertas, ventanas, tarima), chapas decorativas, tablero contrachapado y construcción (puntales, encofrados).</p>	<p>Se recomienda la madera de producción local para apoyar el desarrollo económico de nuestras zonas interiores.</p> <p>Debido a su elevado consumo se importan cantidades importantes de Suecia, Francia, Finlandia, Austria, Eslovenia y Rusia. Las importaciones de Finlandia y Rusia pueden proceder de la destrucción de bosques primarios. Estas importaciones pueden llevar el sello PEFC, un sello poco riguroso y con estándares débiles.</p> <p>Existen superficies certificadas por el FSC.</p>	<p>Pino silvestre-FSC</p> <p>Pino laricio-FSC</p>